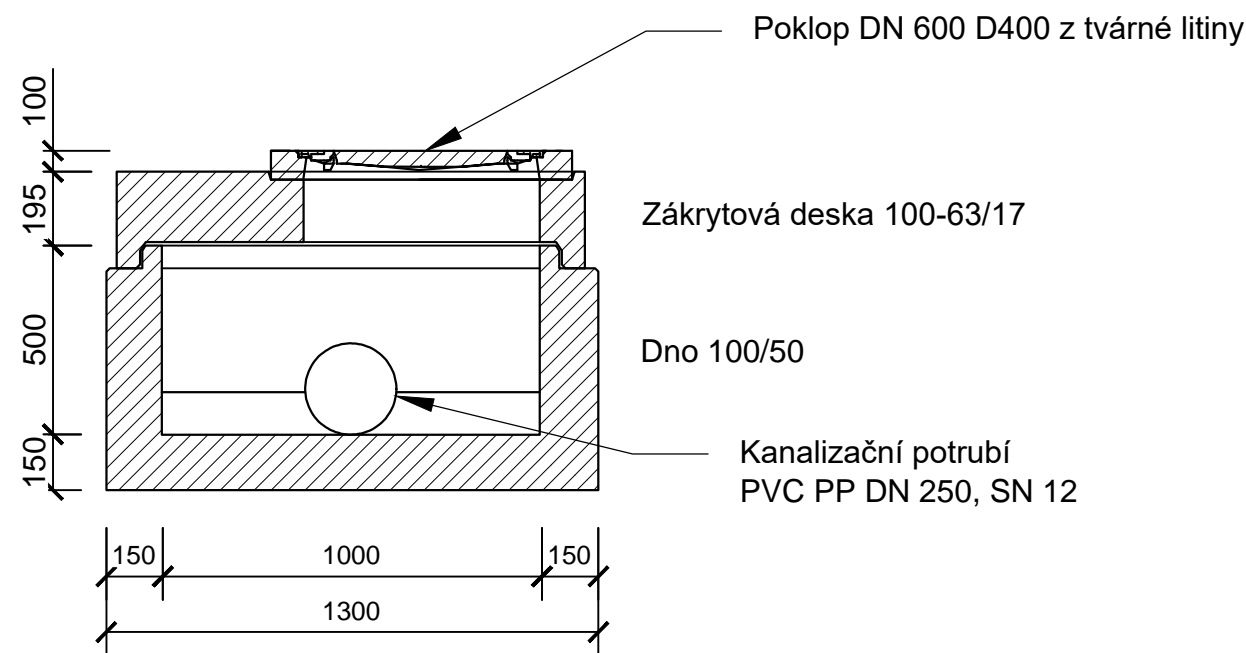
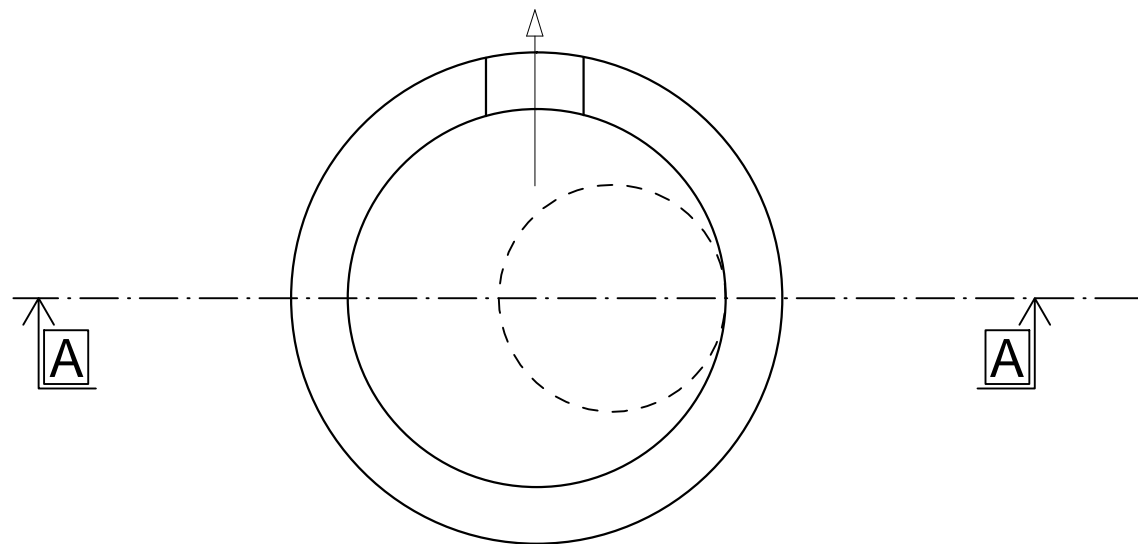


# Šachta Š1

## Řez A – A




## Půdorys



Index	Datum	Popis změny	Zprac.

### DPS

Generální projektant	SUDOP Project Plzeň a.s.		 <div>SUDOP Project Plzeň a.s. projekty, engineering, stavby</div> <div>Plachého 1007/35,301 00 Plzeň Tel.: 377 328 108, Fax 377 328 107 E-mail: sudop@sudop-plzen.cz</div>
Odpovědný projektant stavby	Ing. Stanislav Diviš	<i>Diviš</i>	
Odpovědný proj. objektu - SO	Ing. Stanislav Diviš	<i>Diviš</i>	
Vypracoval	Ing. Stanislav Diviš	<i>Diviš</i>	
Kontroloval	Petr Krátký		
Místo stavby	Obec Budiměřice, okres Nymburk, Středočeský kraj		
Investor	Obec Budiměřice - Budiměřice 7, 288 02 Nymburk		
Akce:	VÝSTAVBA PODTLAKOVÉ KANALIZACE A VODOVODU V ULICI "U SKÁLY" V BUDIMĚŘICÍCH SO 310 SPLAŠKOVÁ KANALIZACE		<div>Číslo zakázky644-20-2-3</div> <div>Datum04/2021</div> <div>Formát420 x 297</div> <div>Část dokumentaceD</div> <div>MěřítkoČíslo výkresu</div> <div>1:201.6.1</div> <div>Kopie č.</div>
Obsah:	VÝKRES KANALIZAČNÍ ŠACHTY Š1		